

KLEINBOHRGERÄT

HD200

LOW-HEAD

Spezialtiefbau

Altlastensanierung

Baugrunderkundung



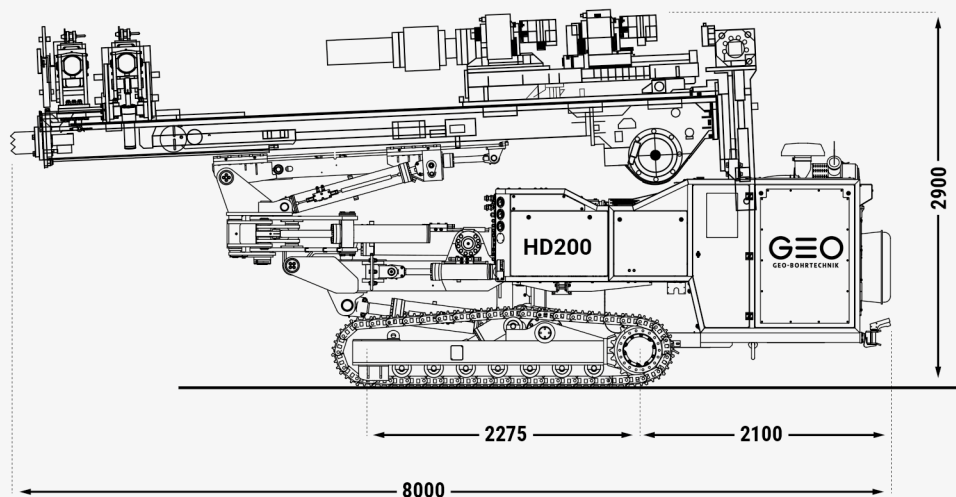
KLEINBOHRGERÄT HD200 LOW-HEAD

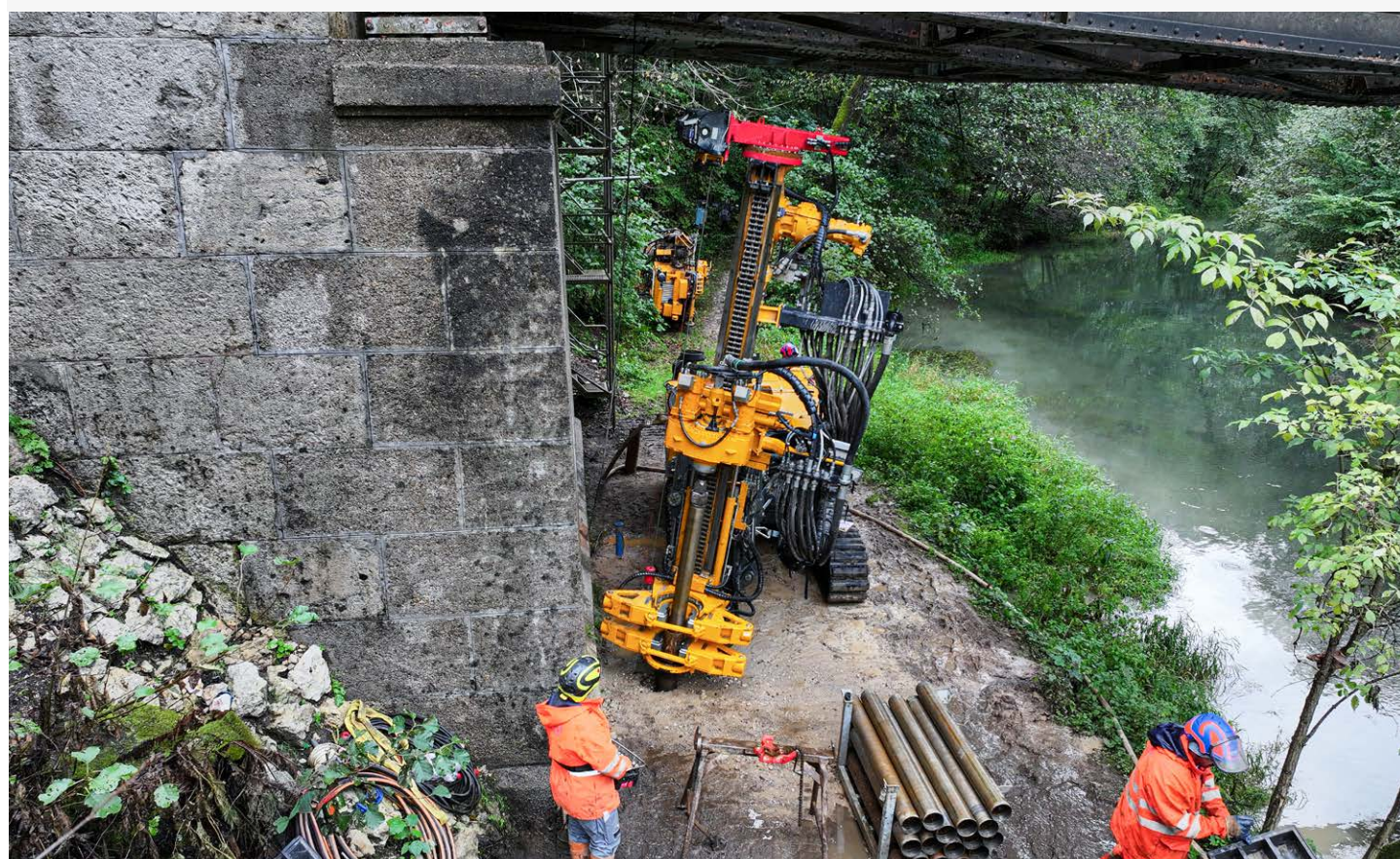
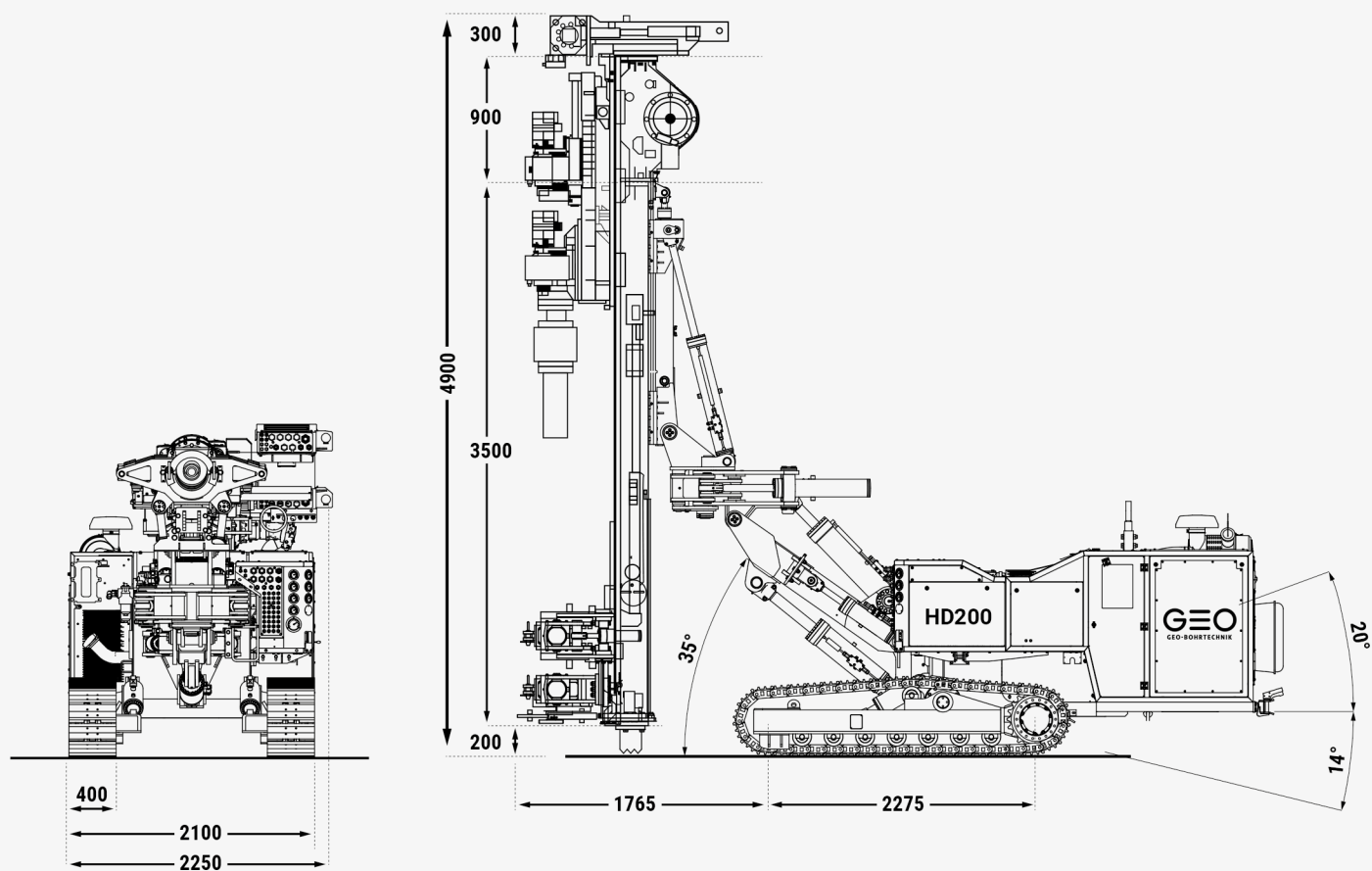
Bohrdurchmesser:	bis 420 mm
Vor-der-Wand:	250 mm Abstand zur Bohrachse
Min. Arbeitshöhe:	4,4 m
Gesamtgewicht:	17,2 t
Steigfähigkeit:	36,4 % / 20°
Fahrwerk:	Gummikette
Antriebsart:	Diesel
Motorleistung:	220 PS
Drehmoment:	27 kNm
Drehzahl:	500 U/min
Abgasklasse:	Stufe V

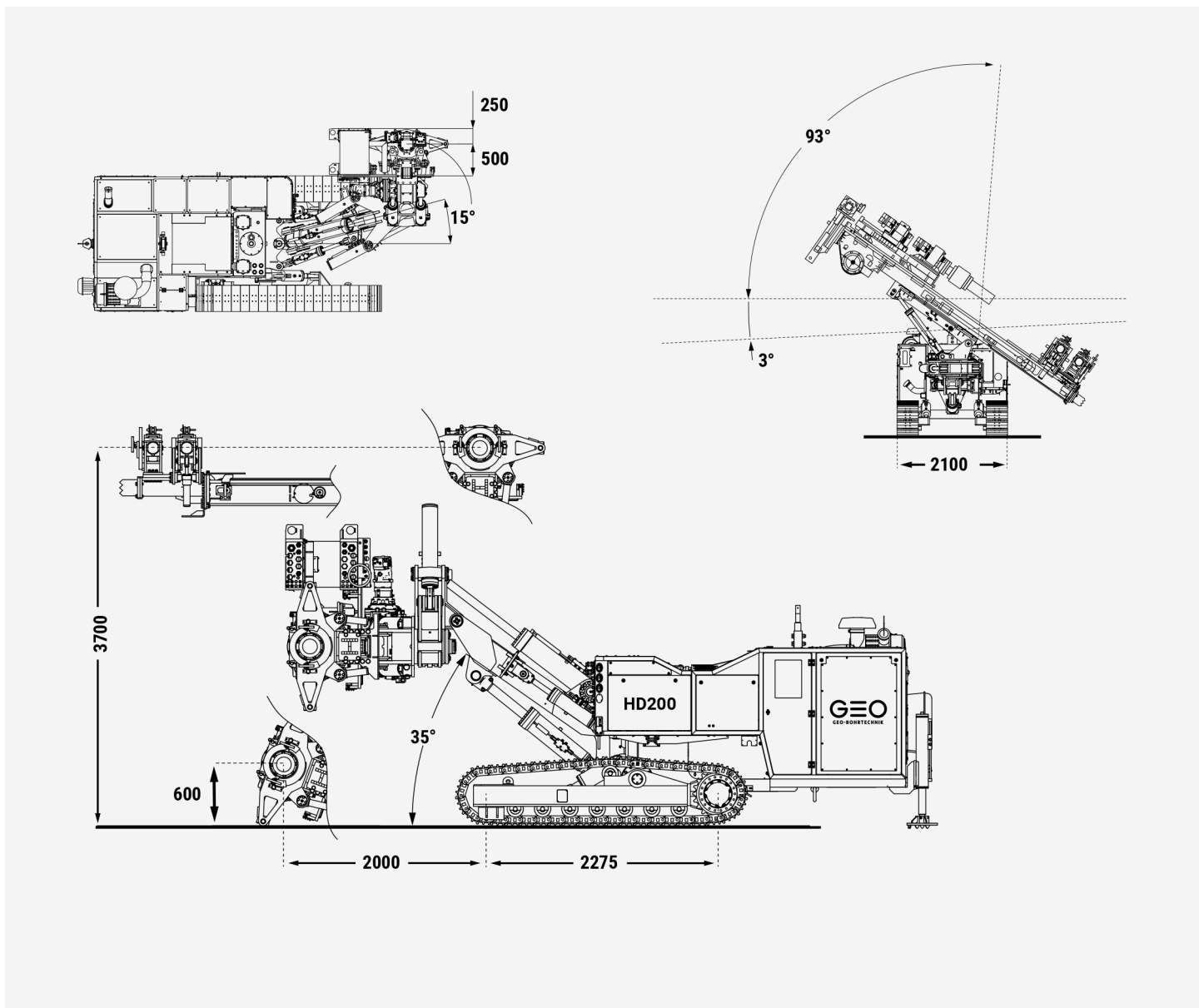


KLEINBOHRGERÄT HD200 LOW-HEAD

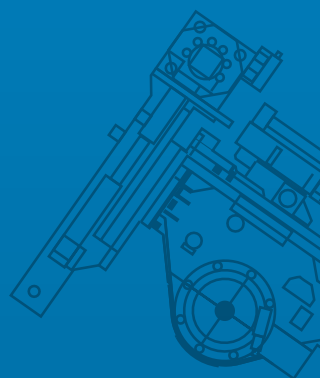
TRANSPORTABMESSUNGEN







93°



3°

GEO-BOHRTECHNIK GmbH

Daloser Weg 6
89134 Blaustein/Bermaringen

Tel.: +49 73 04 / 96 02 - 0
Fax: +49 73 04 / 96 02 - 40

mail@geo-bohr.de

www.geo-bohr.de