

RAUPENBOHRGERÄT

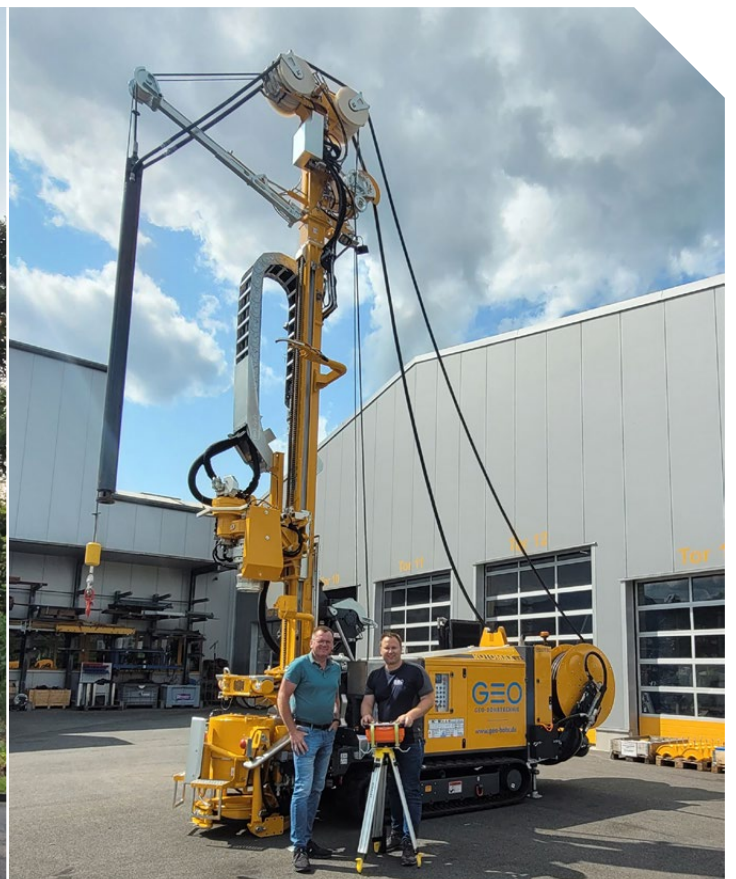
HD140

Baugrunderkundung
Altlastensanierung
Brunnenbau



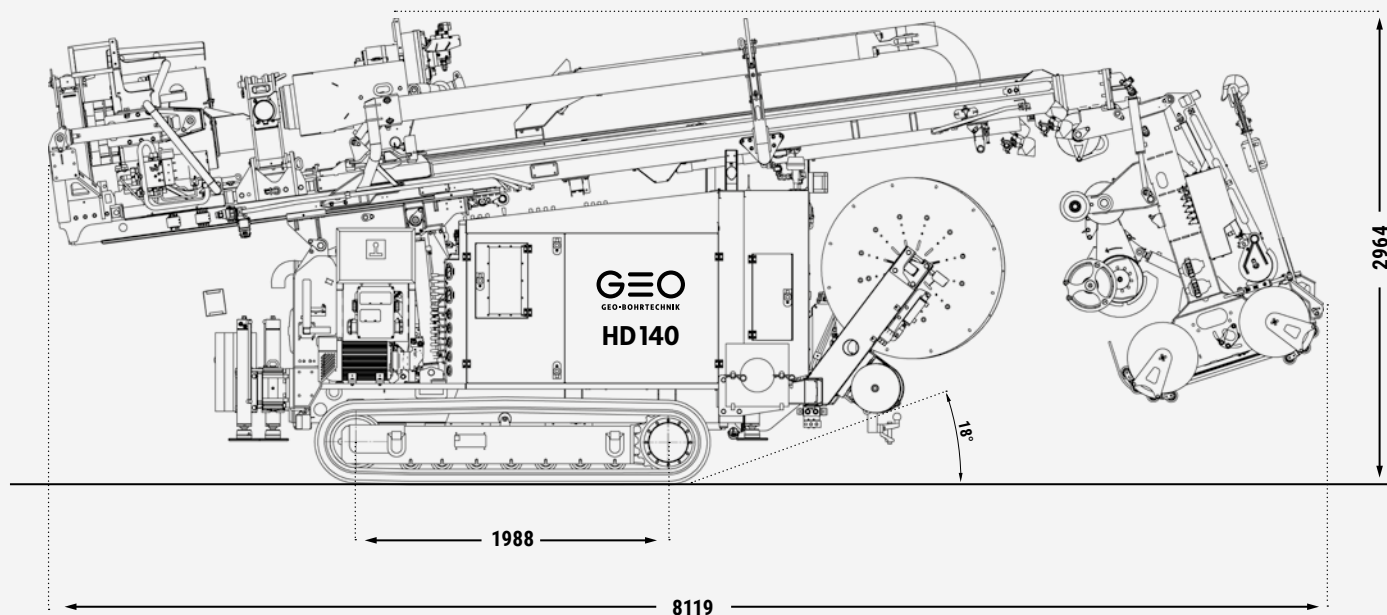
RAUPENBOHRGERÄT HD 140

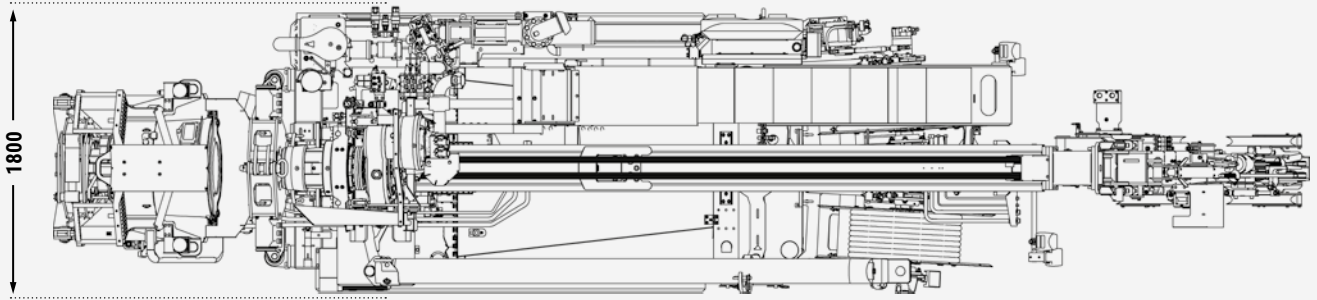
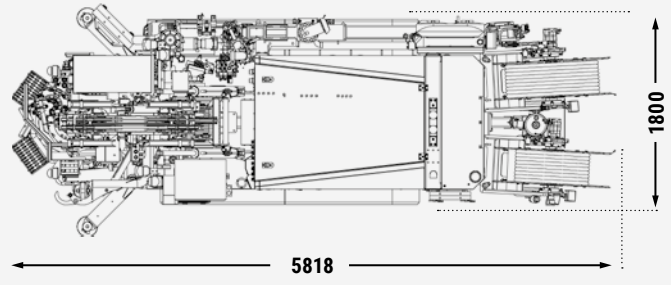
Gesamtgewicht:	11 t
Gesamtbreite:	1,8 m
Fahrwerk:	Raupenfahrwerk, Gummikette
Motorleistung:	136 PS (100 kW)
Abgasklasse:	Stufe V
Rückzugkraft:	8 t am KDK
KDK:	bis 10 kNm und 350 U/min
Spannkopf:	178 mm mit Schonstücksystem
Wirelinewinde:	bis 150 m Bohrtiefe
Hauptwinde:	10 t mit Schlauchtrommel bis 65 m Bohrtiefe
Verrohrungsdrehtisch:	324 mm mit bis zu 41 kNm
Spülpumpe:	300 L/min bei 18 bar
Bedienung:	Funkfernsteuerung

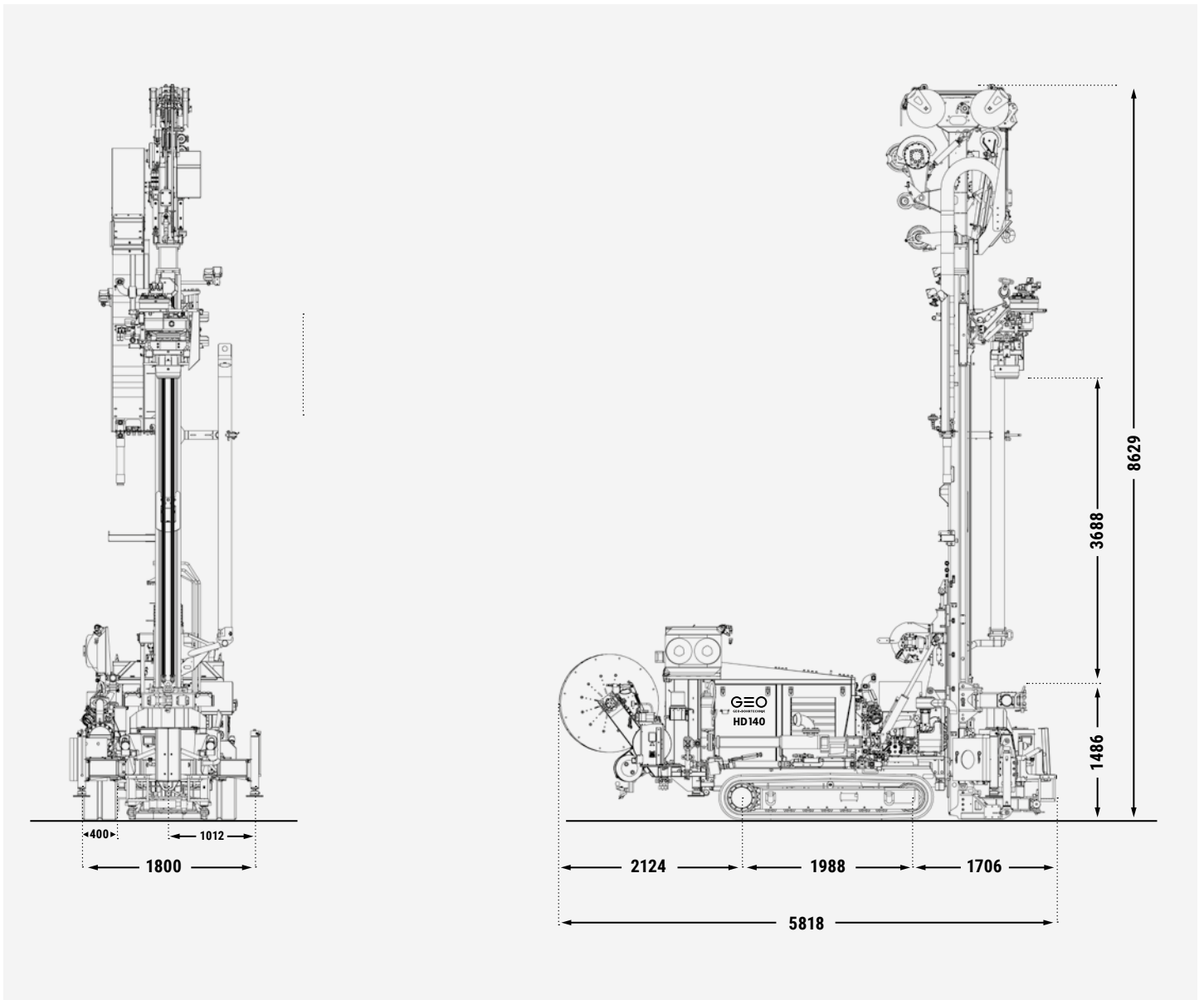


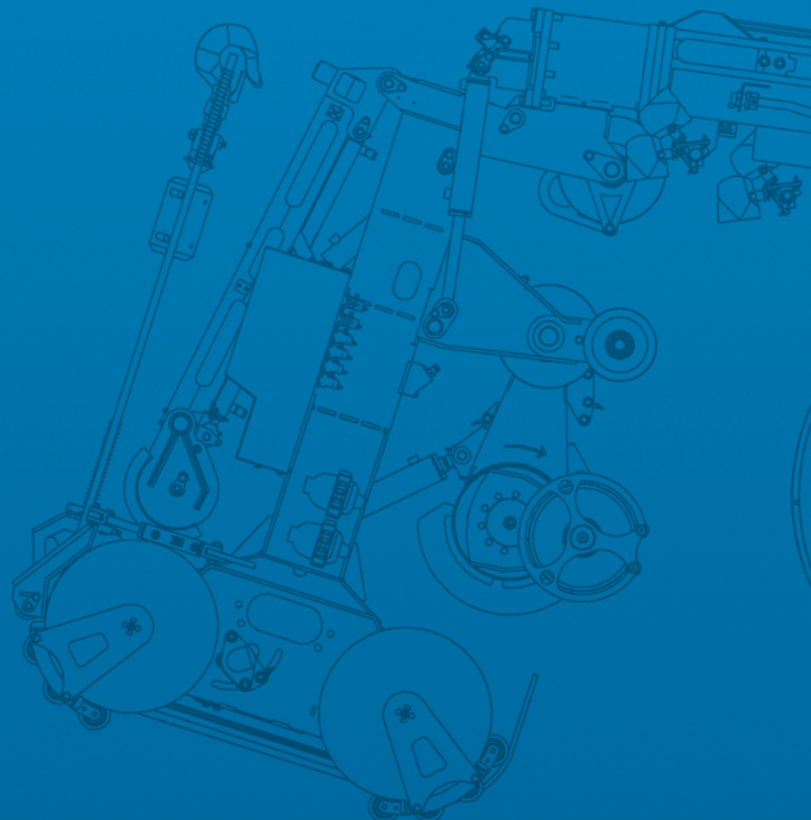
RAUPENBOHRGERÄT HD 140

TRANSPORTABMESSUNGEN









GEO-BOHRTECHNIK GmbH

Daloser Weg 6
89134 Blaustein/Bermaringen

Tel.: +49 73 04 / 96 02 - 0

Fax: +49 73 04 / 96 02 - 40

mail@geo-bohr.de

www.geo-bohr.de