

RAUPENBOHRGERÄT

—
HD180

Baugrunderkundung
Altlastensanierung
Brunnenbau



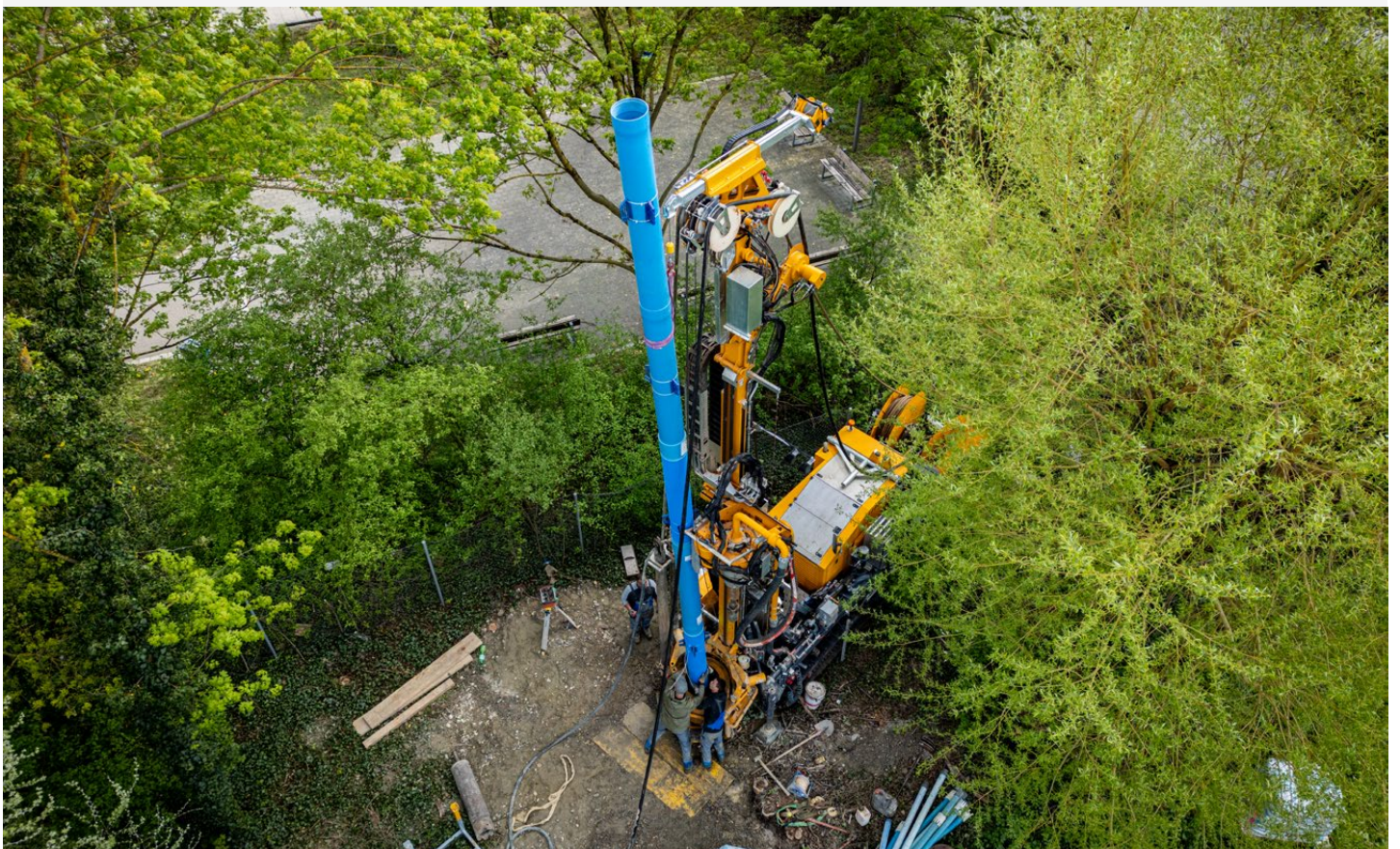
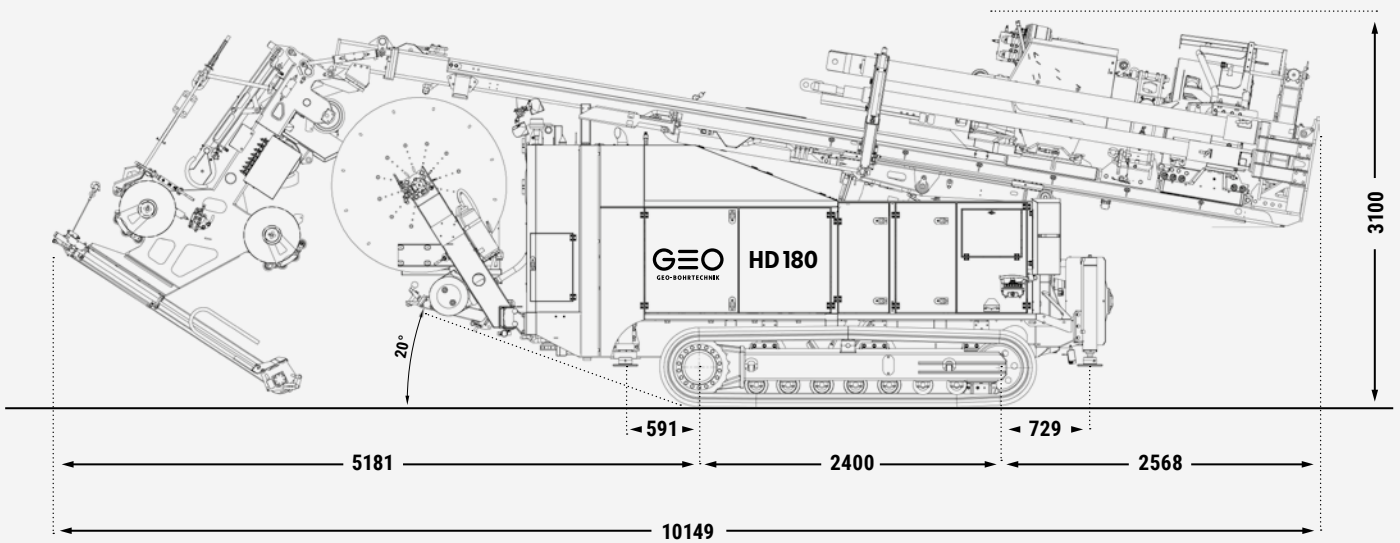
RAUPENBOHRGERÄT HD 180

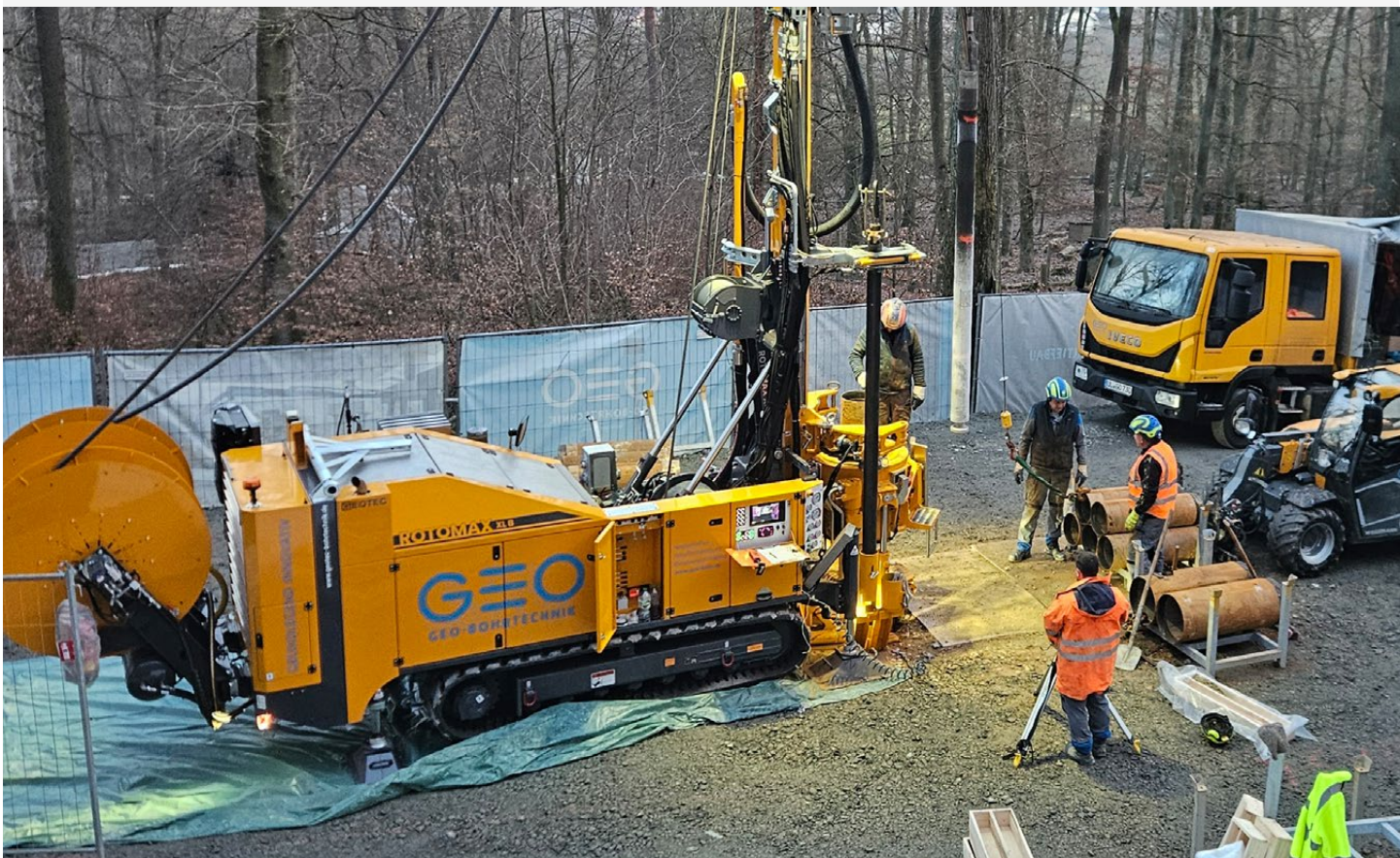
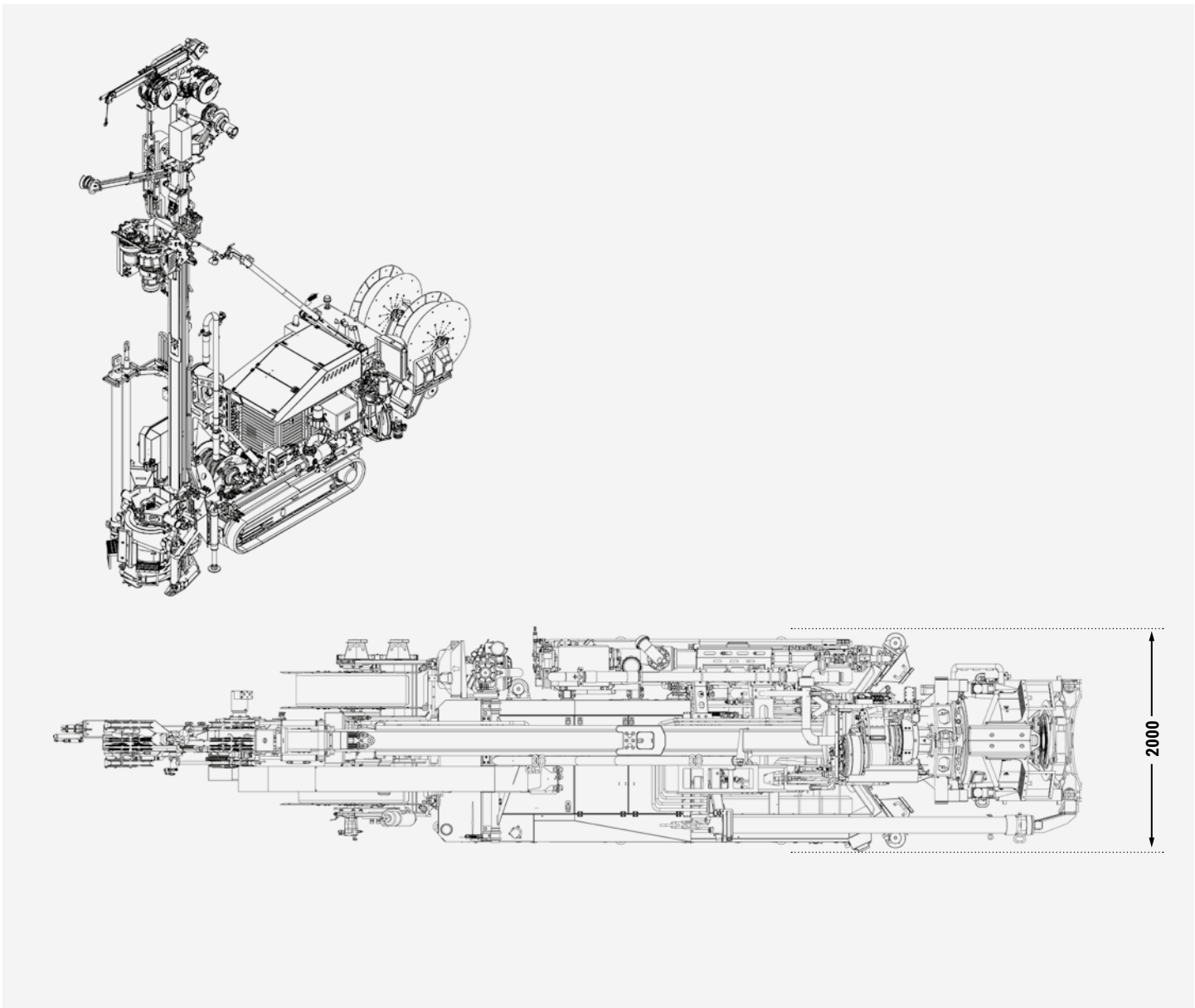
Gesamtgewicht:	18 t
Gesamtbreite:	2 m
Fahrwerk:	Raupenfahrwerk, Gummikette
Motorleistung:	190 PS (140 kW)
Abgasklasse:	Stufe V
Rückzugkraft:	17 t am KDK
KDK:	bis 17 kNm und 500 U/min
Spannkopf:	178 mm mit Schonstücksystem
Wirelinewinde:	bis 300 m Bohrtiefe
Hauptwinde:	15 t mit Schlauchtrommel bis 110 m Bohrtiefe
Verrohrungsdrehtisch:	521 mm mit bis zu 53 kNm
Spülpumpe:	550 L/min bei 26 bar
Bedienung:	Funkfernsteuerung

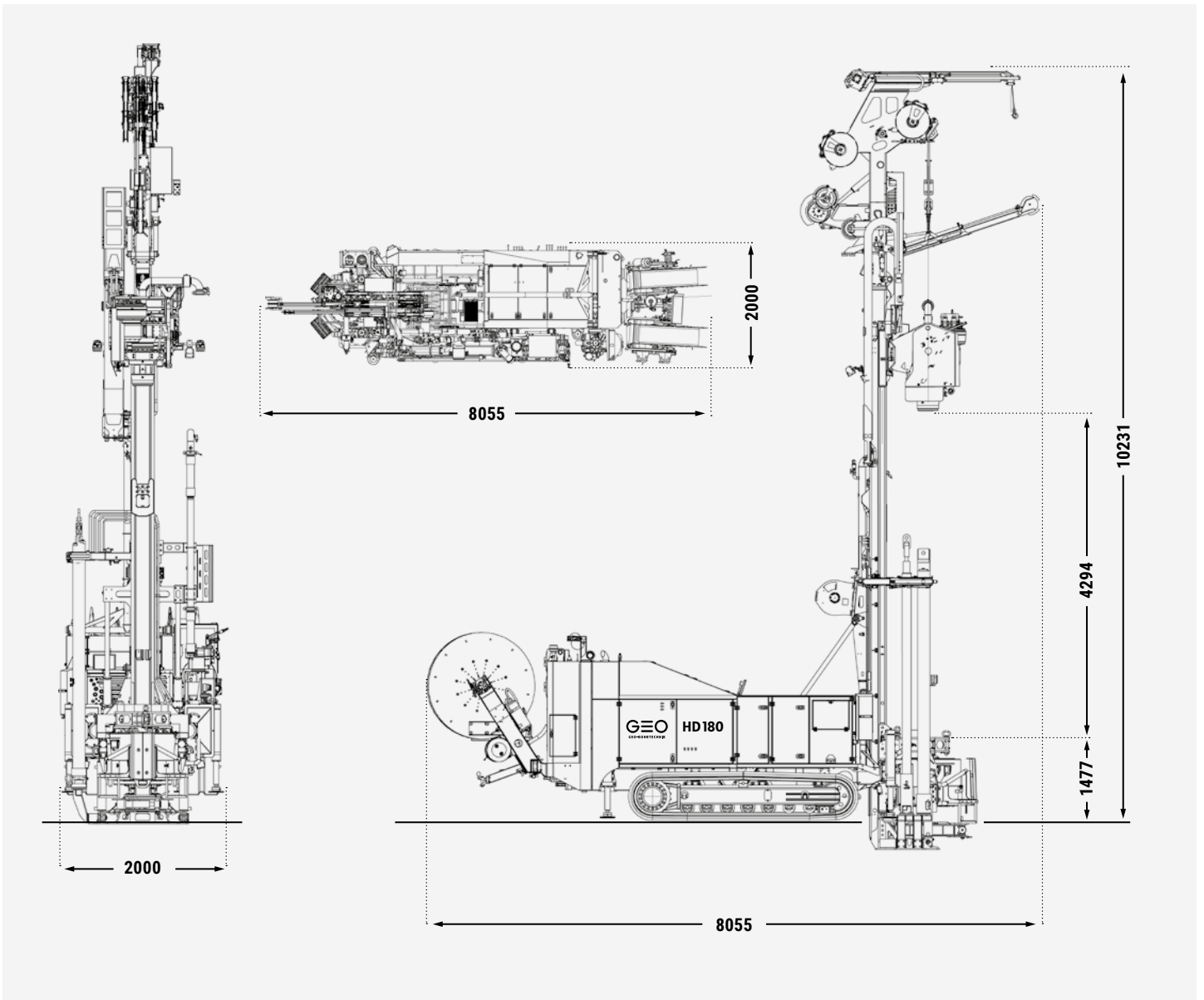


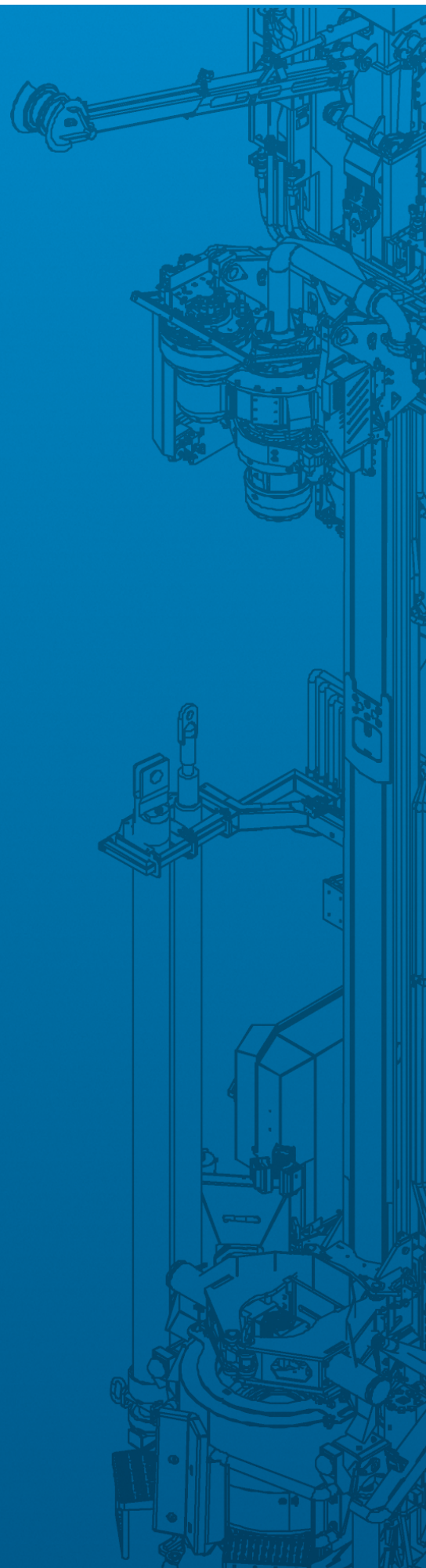
RAUPENBOHRGERÄT HD180

TRANSPORTABMESSUNGEN









GEO-BOHRTECHNIK GmbH

Daloser Weg 6
89134 Blaustein/Bermaringen

Tel.: +49 73 04 / 96 02 - 0

Fax: +49 73 04 / 96 02 - 40

mail@geo-bohr.de

www.geo-bohr.de